



EchoLUTION™

细胞培养物RNA提取试剂盒



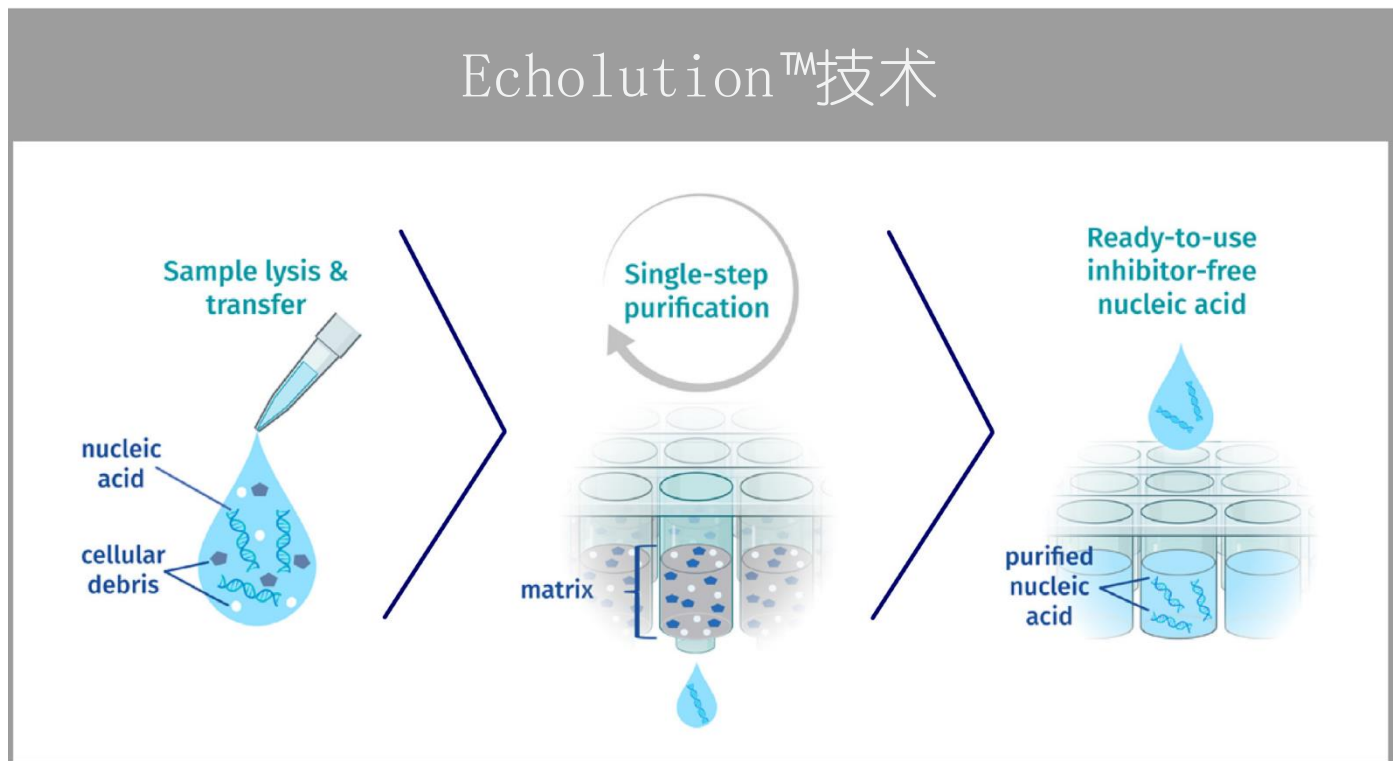
快速提取高质量RNA!

核酸提取专家

提取高质量总RNA的独特创新方法

BioEcho开发了用于从人和动物的细胞培养物中高效提取RNA的Echolution试剂盒。Echolution技术允许样品在超快速裂解后一步提取核酸，这种革命性的方法可以高速度、高产量、高质量地纯化RNA，相比其他现行传统方法具有明显优势。提取的总RNA可直接用于标准下游实验，如RT-PCR、RT-qPCR和RNA-Seq等。对于药物发现、测序和基础研究（如肿瘤学、免疫学和转录组学）等工作，Echolution细胞培养物RNA试剂盒提供了独特的专用高效解决方案。

Echolution™细胞培养物RNA试剂盒提取方案关键步骤



1. 裂解和转移

非酶解反应体系可以超快速将核酸酶失活，并在5分钟孵育期内保护并稳定核酸。

2. 单步纯化

将细胞裂解物转移到纯化柱上，仅一分钟的离心即可完成纯化。纯化柱与RNA没有任何相互作用，因而RNA可以直接通过，杂质和细胞碎片被纯化柱保留并去除。

3. 即用RNA

此创新技术可实现快速高效分离高纯度总RNA，且最终产物中DNA含量极低。对于某些敏感的RNA实验，还可以进一步去除gDNA。

Echolution™细胞培养物RNA试剂盒的优势:

操作简单

比现行传统试剂盒更少的操作步骤

快捷迅速

超快速裂解与单步纯化相结合，比现行传统试剂盒快50-70%

高灵敏度

不含污染物和抑制剂的高纯度总RNA

结果可靠

优质RNA非常适合下游实验，如RT-PCR、RT-qPCR、RNA-Seq等

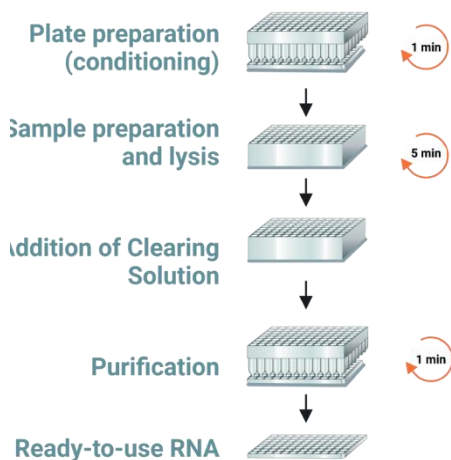
绿色环保

由于减少提取步骤和使用环保材料，塑料消耗量减少了60%

工作流程：更快、更少的步骤

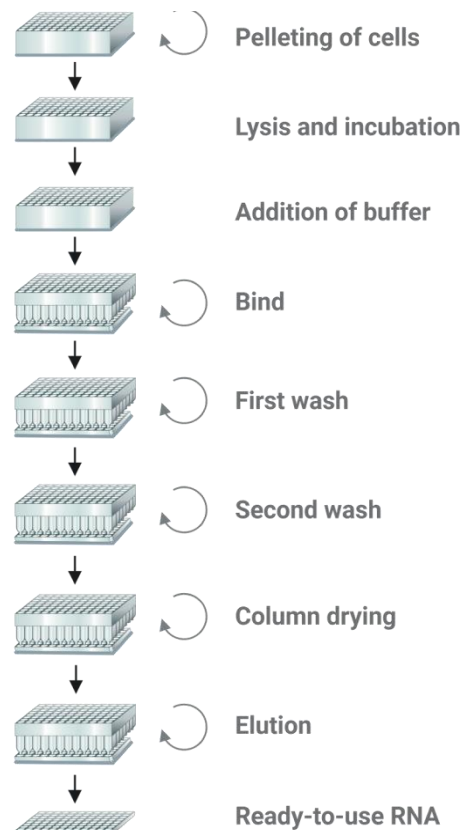
Echolution细胞培养物RNA试剂盒可在10分钟内轻松、快速、高效地提取RNA。在柱法离心管或96孔板中可以获得高产量、高纯度的RNA，可立即用于下游实验。

Echolution™技术



- 全过程仅4步
- 高质量RNA
- 速度提高50-70%

结合—清洗—洗脱技术方案



相比传统方法体现出巨大速度优势

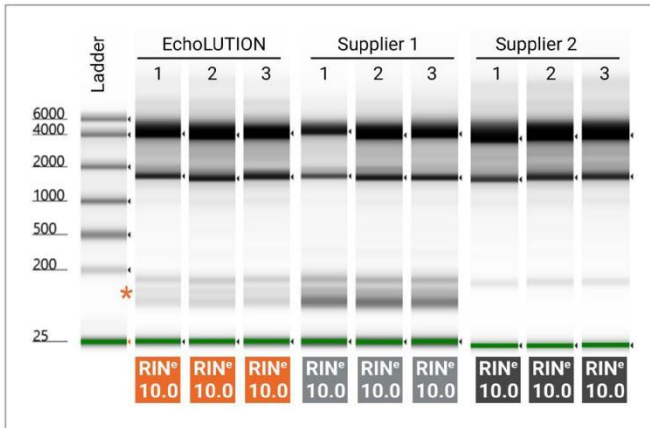
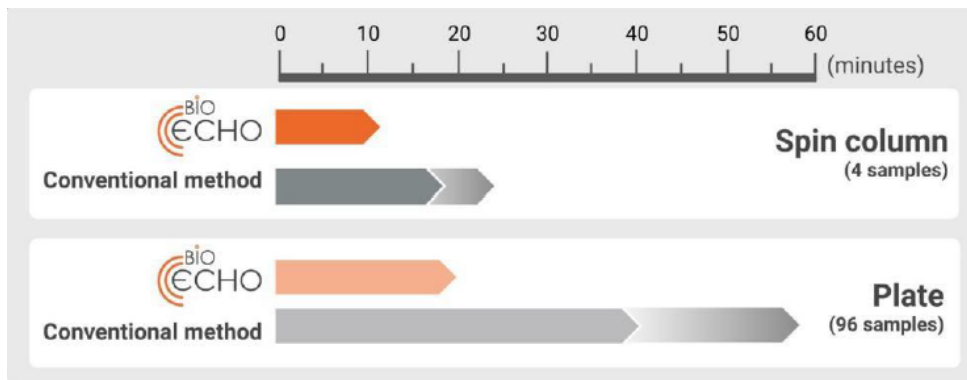


图1. 使用Echolution细胞培养物RNA试剂盒与两种硅基试剂盒（柱法）提取RNA的质量对比评估：

- (1) RIN[®]数据表明用Echolution细胞培养物RNA试剂盒提取的RNA无降解且具有高度完整性。
- (2) TapeStation[®]测量RNA。RNA的电泳分离表明，Echolution细胞培养物RNA试剂盒可以提取200nt以下的小RNA (*)。

您无需再妥协！请使用BioEcho产品获得高质量RNA！

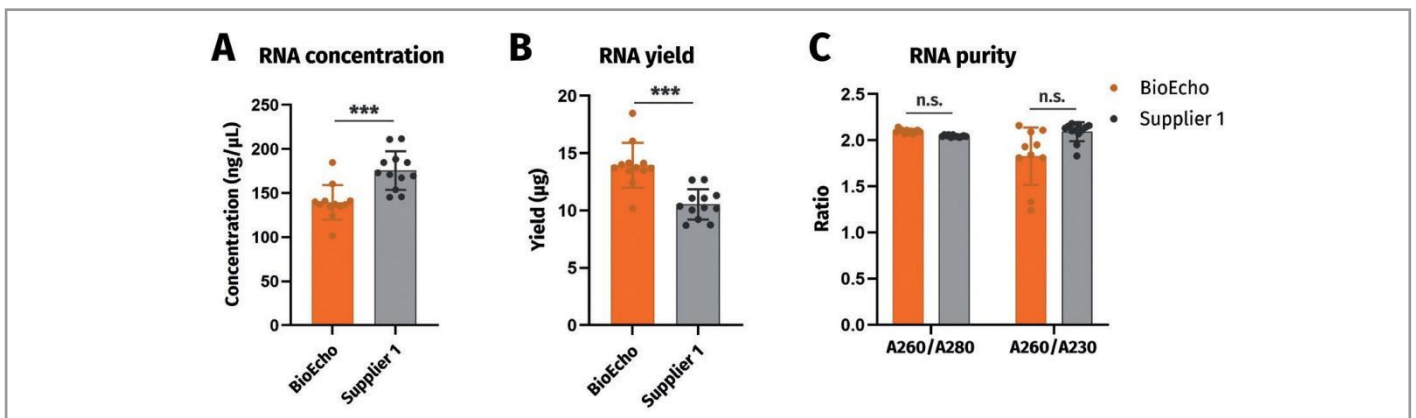


图2. Echolution细胞培养物RNA试剂盒和传统方法（柱法）提取RNA在浓度、产量和纯度比较：

- RNA浓度：鉴于上样溶液体积有差异，与硅基试剂盒相比，Echolution细胞培养物RNA试剂盒的浓度较低（Echolution试剂盒为100 μ L，传统方法试剂盒为60 μ L）。
- RNA产量：与硅胶膜法试剂盒相比，Echolution细胞培养物RNA试剂盒的总RNA产量要高得多。
- RNA纯度：用 A_{260}/A_{280} 和 A_{260}/A_{230} 比值进行分析，使用Echolution细胞培养物RNA试剂盒能获得更高质量的RNA。

注：所有数据均来自12个生物学重复。

显示标准差：* $p < 0.05$ ；** $p < 0.005$ ；N.S. 不显著。

易集成，高兼容性，高品质



可用样本：细胞培养物（新鲜、冷冻和稳定的粘附或悬浮细胞）



预期得率：
高达30 μ g（取决于细胞系种类和输入量）



单个纯化柱可以分离细胞数目：
1,000-2 \times 10⁶细胞



洗脱体积：
高达100 μ L



适配操作类型：
手动离心/
带液体处理器/机器人的（半）自动化



高质量RNA：
一般RINs为9-10

*注：针对于高灵敏度下游分析实验，可增加gDNA去除步骤（可选）。



我们研究所使用BioEcho试剂盒开发出了经济、高效且健康研究分析方法。

在心血管研究的RNA提取工作中，我们比较Echolution™ 细胞培养物RNA试剂盒和QIAGEN® RNeasy® 试剂盒，结果证明BioEcho产品节约了60%以上的实验时间。

BioEcho试剂盒使我们的实验工作变得更简单有趣。

德国莱布尼茨分析科学研究所

Miriam Kleindl



产品	数量	产品编号
Echolution™细胞培养物RNA试剂盒 (50)	50	011-014-050
Echolution™细胞培养物RNA试剂盒 (250)	250	011-014-250
Echolution™细胞培养物RNA试剂盒 (2 × 96)	2 × 96	011-114-002
Echolution™细胞培养物RNA试剂盒 (8 × 96)	8 × 96	011-114-008
gDNA Removal Mix*	50	011-901-050
	250	011-901-250
	2 × 96	011-901-002
	8 × 96	011-901-008
接收板**	2	060-001-002
	8	060-001-008
裂解板***	8	060-004-008
密封膜***	50	050-008-050

*如果需要去除gDNA，则应额外购买gDNA去除混合物，（即将推出）。

**出于可持续发展的原因，我们的套件中不包括接收板。它们是可重复使用的，可以单独购买。

***试剂盒中不包括裂解板和密封膜，裂解板用于样品裂解步骤。密封膜用作微孔板的气密封并储存RNA。

北京中生柏奥生物科技有限公司
 BeiJing EBAlAO Biotechnologies Co., Ltd.
 电话: +8610-60606805/400-188-6323
 邮箱: info@ebaiao.com
 网址: www.bioecho.cn
 地址: 北京市海淀区后屯南路26号526

